



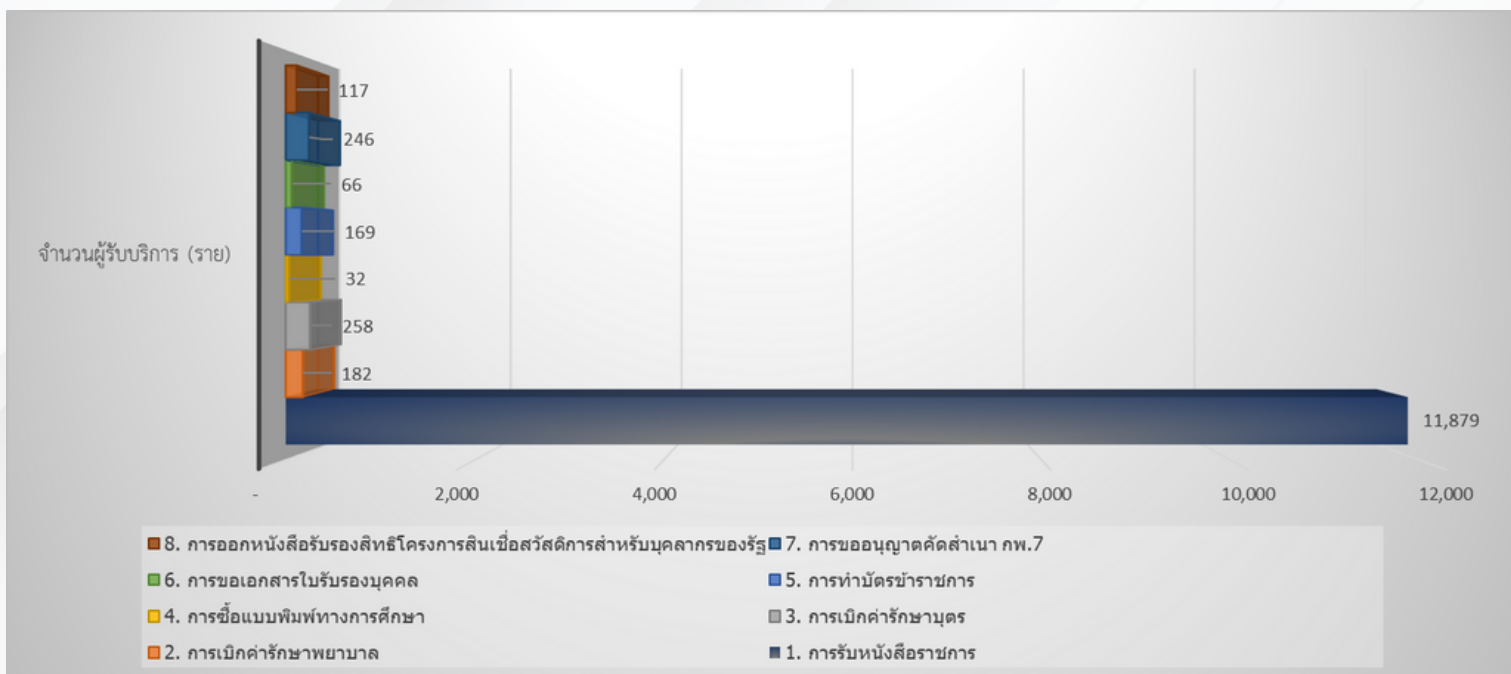
สรุปข้อมูลเชิงสถิติการให้บริการ ประจำปีงบประมาณ 2566

สำนักงานเขตพื้นที่การศึกษาประถมศึกษา
หนองบัวลำภู เขต 1

NB1 TO BE ONE

1 ตุลาคม 2565 ถึง 31 มีนาคม 2566

เดือน	1. การรับหนังสือราชการ	2. การเบิกค่ารักษาพยาบาล	3. การเบิกค่ารักษาบุตร	4. การซื้อแบบพิมพ์ทางการศึกษา	5. การทำบัตรข้าราชการ	6. การขอเอกสารใบรับรองบุคคล	7. การขออนุญาตคัดสำเนา กพ.7	8. การออกหนังสือรับรองสิทธิโครงการสินเชื่อสวัสดิการสำหรับบุคลากร
จำนวนผู้รับบริการ (ราย)	11,879	182	258	32	169	66	246	117



สรุปข้อมูลเชิงสถิติการให้บริการ ประจำปีงบประมาณ 2566

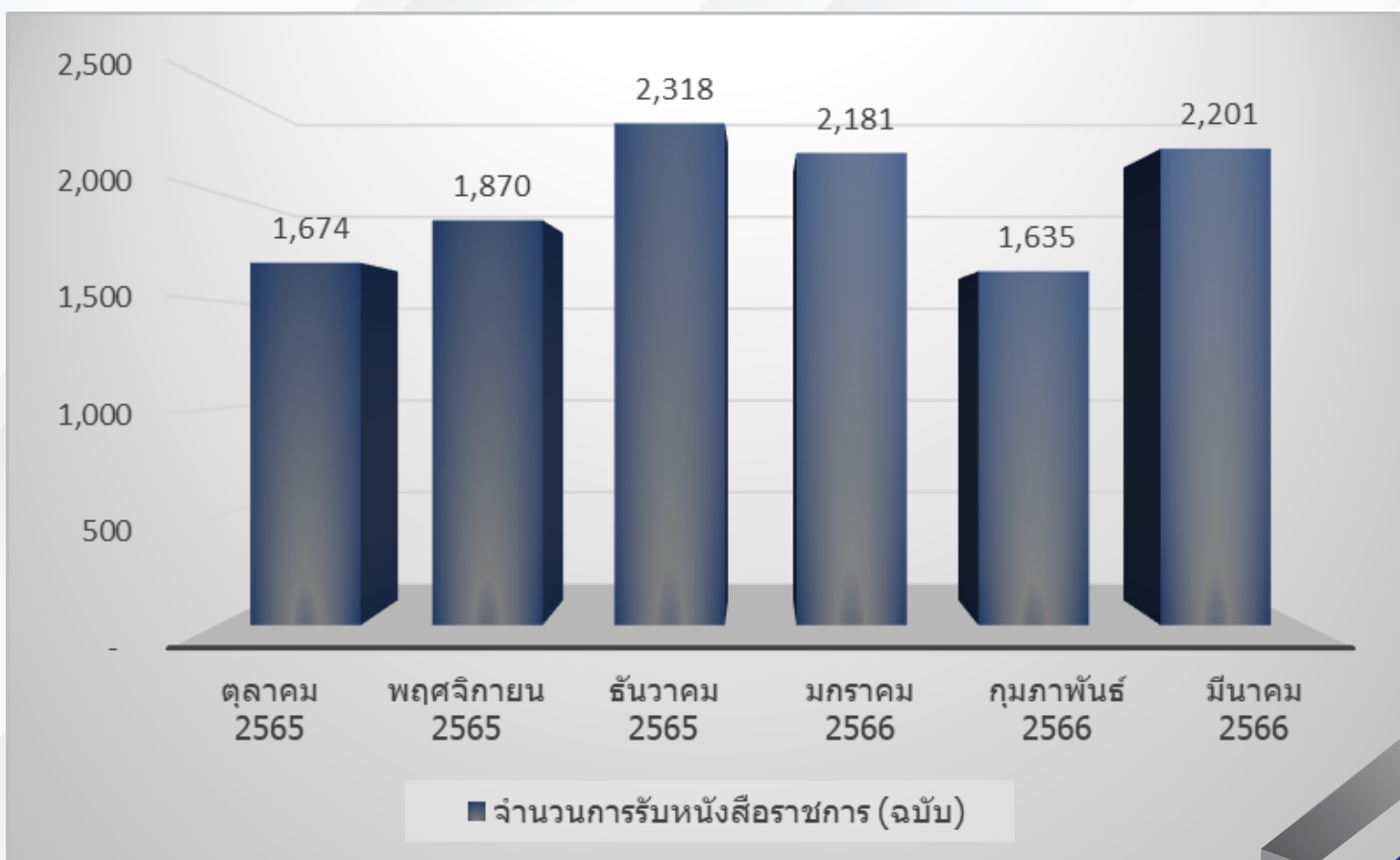


สำนักงานเขตพื้นที่การศึกษาประถมศึกษา
หนองบัวลำภู เขต 1

NB1 TO BE ONE

1. การรับส่งหนังสือราชการ

เดือน	ตุลาคม	พฤศจิกายน	ธันวาคม	มกราคม	กุมภาพันธ์	มีนาคม	รวม
จำนวนการรับหนังสือราชการ (ฉบับ)	1,674	1,870	2,318	2,181	1,635	2,201	11,879



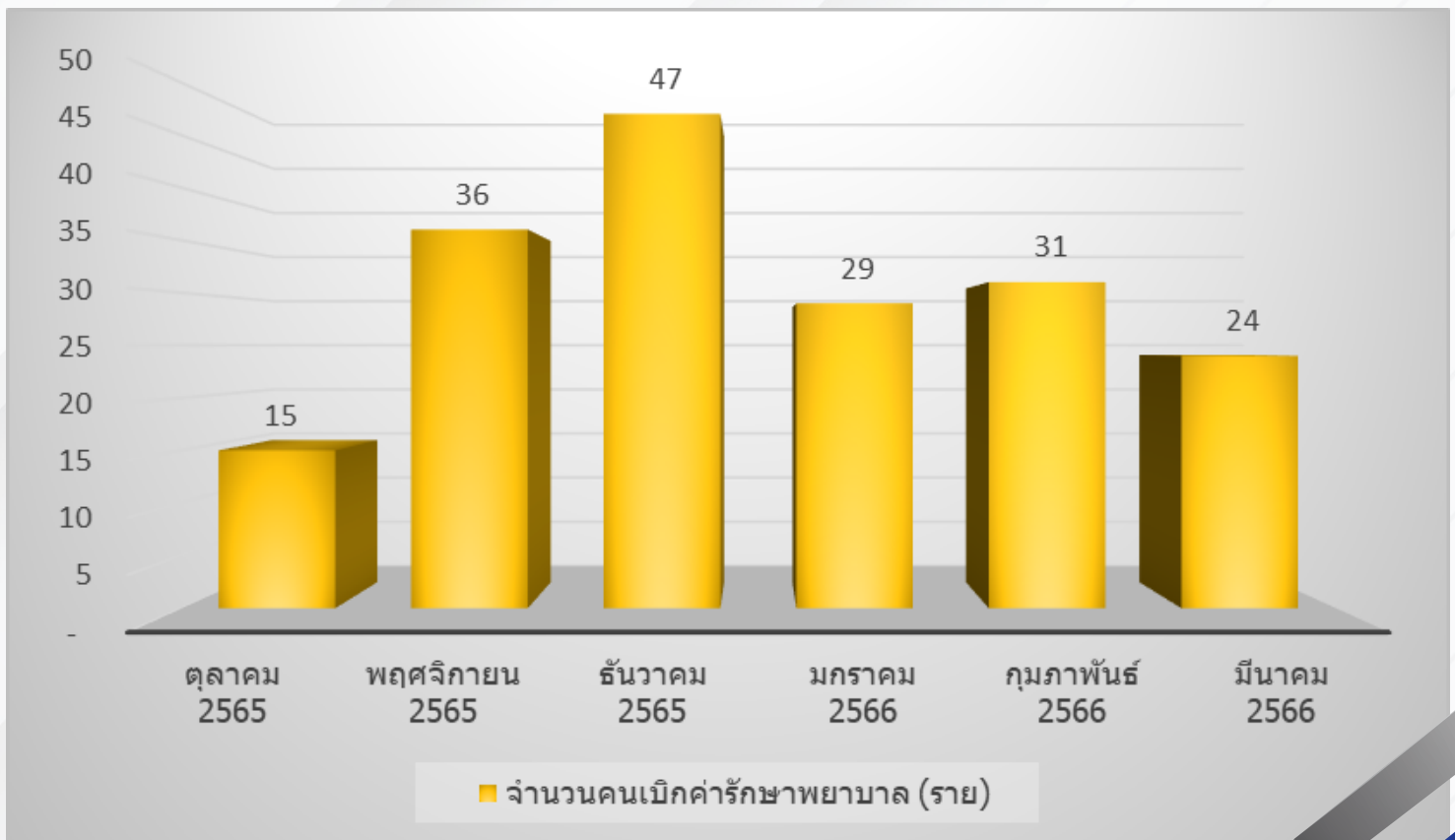
สรุปข้อมูลเชิงสถิติการให้บริการ ประจำปีงบประมาณ 2566



สำนักงานเขตพื้นที่การศึกษาประถมศึกษา
หนองบัวลำภู เขต 1

2. การเบิกค่ารักษาพยาบาล

เดือน	ตุลาคม	พฤศจิกายน	ธันวาคม	มกราคม	กุมภาพันธ์	มีนาคม	รวม
จำนวนคนเบิกค่ารักษาพยาบาล (ราย)	15	36	47	29	31	24	182



สรุปข้อมูลเชิงสถิติการให้บริการ ประจำปีงบประมาณ 2566

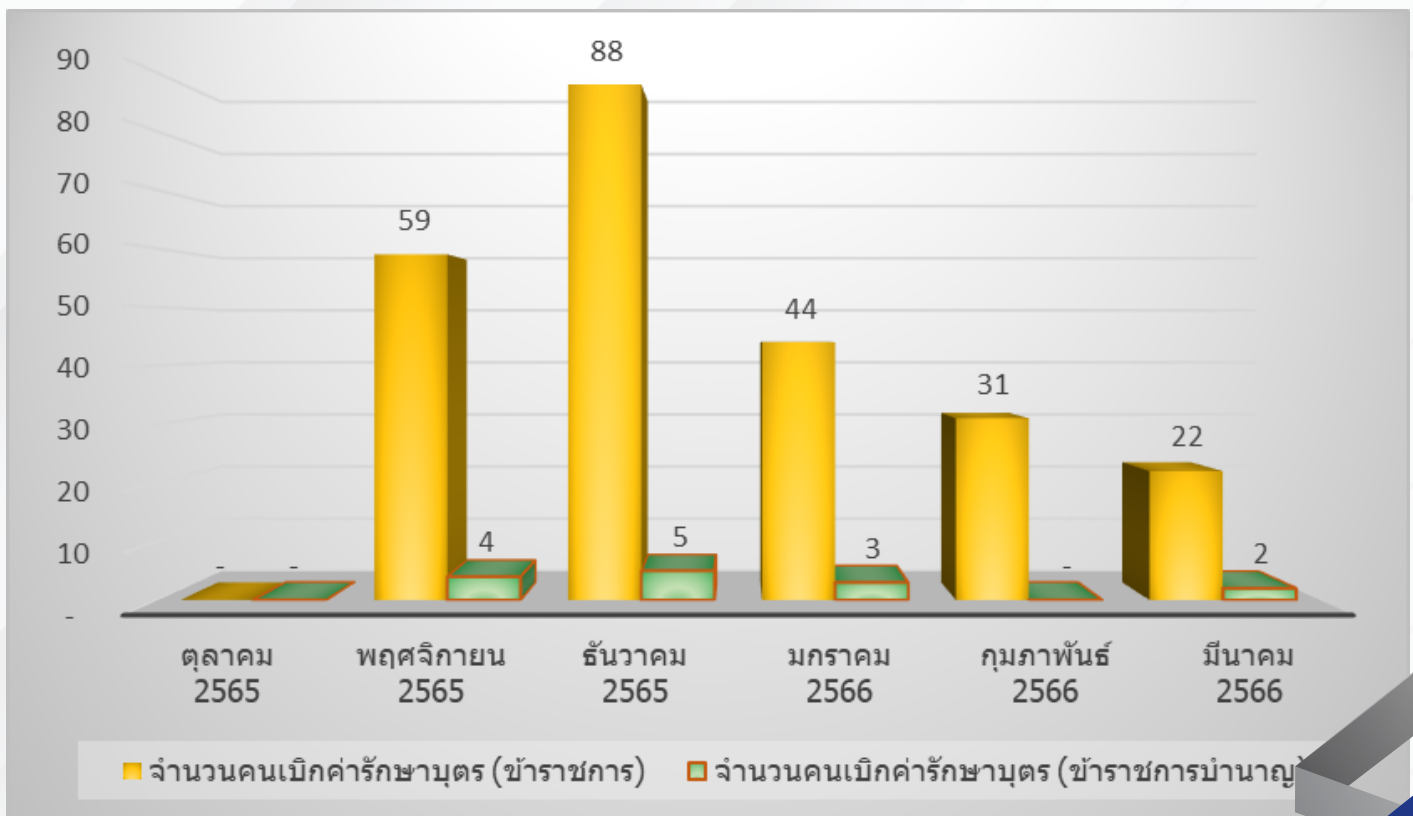


สำนักงานเขตพื้นที่การศึกษาประถมศึกษา
หนองบัวลำภู เขต 1

NB1 TO BE ONE

3. การเบิกค่ารักษาบุตร

เดือน	ตุลาคม 2565	พฤศจิกายน 2565	ธันวาคม 2565	มกราคม 2566	กุมภาพันธ์ 2566	มีนาคม 2566	รวม
จำนวนคนเบิกค่ารักษาบุตร (ข้าราชการ)	-	59	88	44	31	22	244
จำนวนคนเบิกค่ารักษาบุตร (ข้าราชการบำนาญ)	-	4	5	3	-	2	14



สรุปข้อมูลเชิงสถิติการให้บริการ ประจำปีงบประมาณ 2566

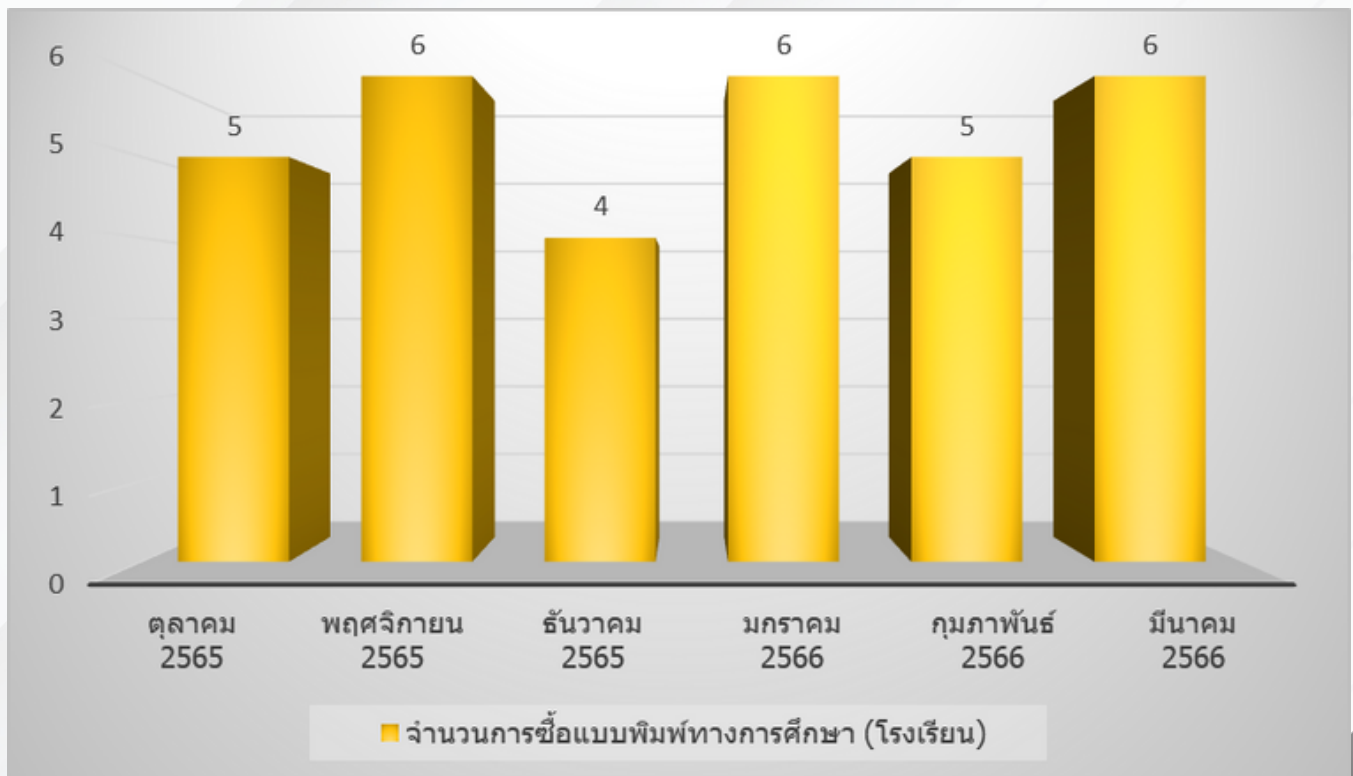


สำนักงานเขตพื้นที่การศึกษาประถมศึกษา
หนองบัวลำภู เขต 1

NB1 TO BE ONE

4. การซื้อแบบพิมพ์ทางการศึกษา

เดือน	ตุลาคม 2565	พฤศจิกายน 2565	ธันวาคม 2565	มกราคม 2566	กุมภาพันธ์ 2566	มีนาคม 2566	รวม
จำนวนการซื้อแบบพิมพ์ ทางการศึกษา (โรงเรียน)	5	6	4	6	5	6	32



สรุปข้อมูลเชิงสถิติการให้บริการ ประจำปีงบประมาณ 2566

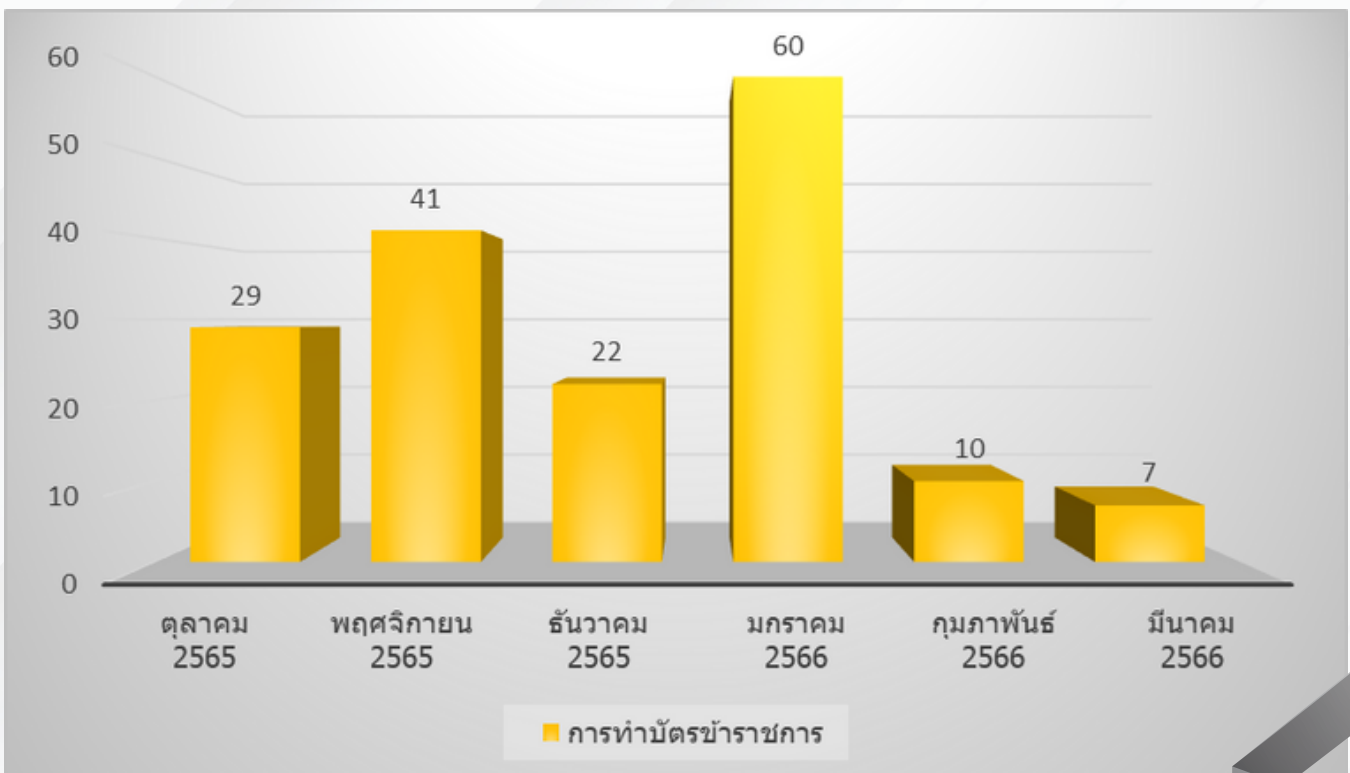


สำนักงานเขตพื้นที่การศึกษาประถมศึกษา
หนองบัวลำภู เขต 1

NB1 TO BE ONE

5. การทำบัตรข้าราชการ

เดือน	ตุลาคม 2565	พฤศจิกายน 2565	ธันวาคม 2565	มกราคม 2566	กุมภาพันธ์ 2566	มีนาคม 2566	รวม
จำนวนคนทำบัตร ข้าราชการ (ราย)	29	41	22	60	10	7	169



สรุปข้อมูลเชิงสถิติการให้บริการ ประจำปีงบประมาณ 2566

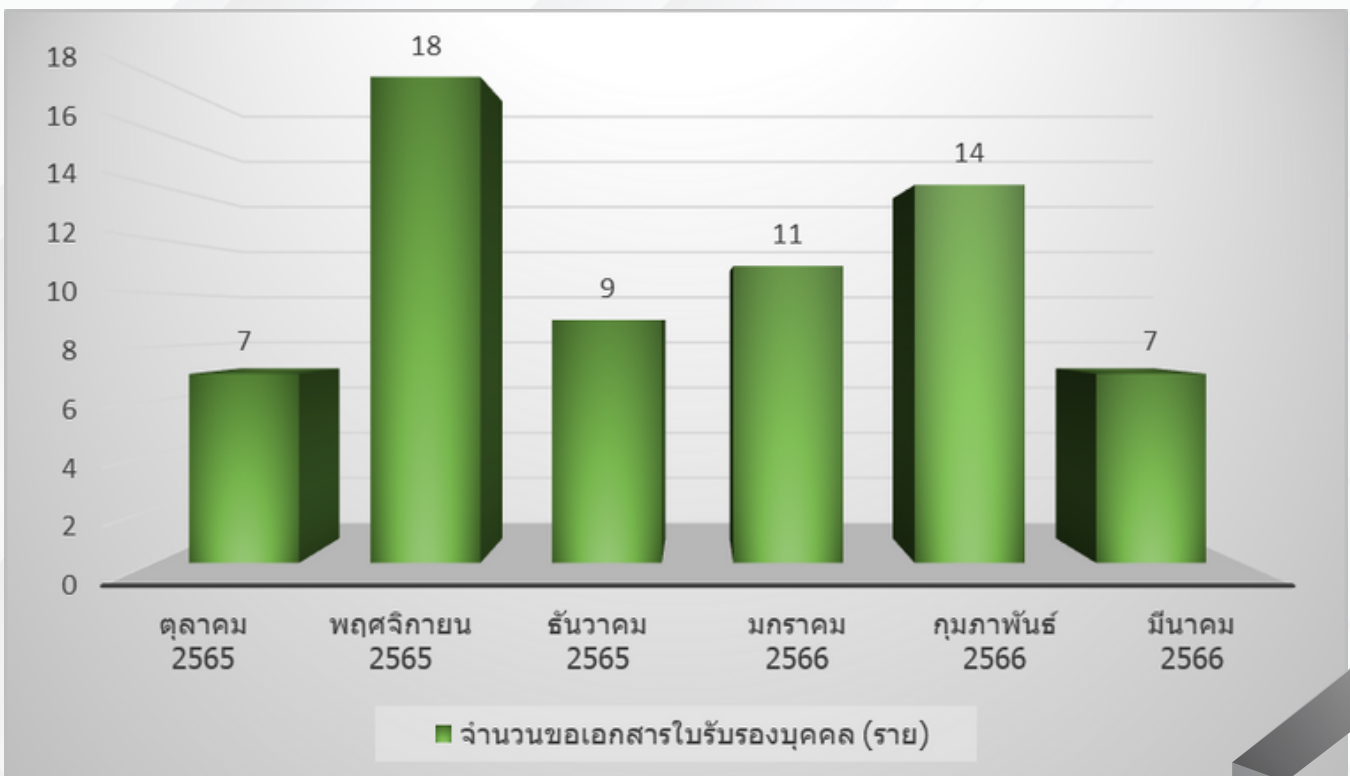


สำนักงานเขตพื้นที่การศึกษาประถมศึกษา
หนองบัวลำภู เขต 1

NB1 TO BE ONE

6. การขอเอกสารใบรับรองบุคคล

เดือน	ตุลาคม 2565	พฤศจิกายน 2565	ธันวาคม 2565	มกราคม 2566	กุมภาพันธ์ 2566	มีนาคม 2566	รวม
จำนวนขอเอกสาร ใบรับรองบุคคล (ราย)	7	18	9	11	14	7	66



สรุปข้อมูลเชิงสถิติการให้บริการ ประจำปีงบประมาณ 2566

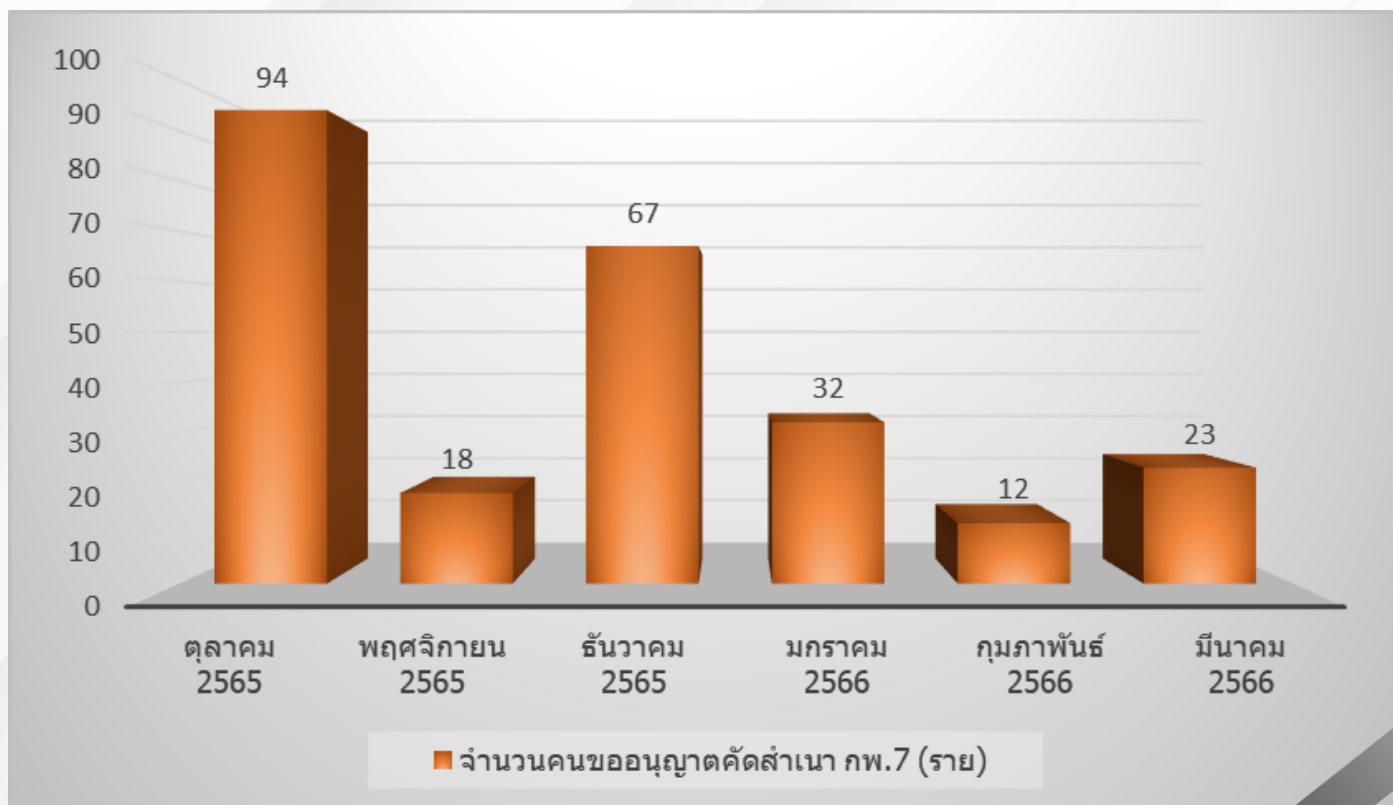


สำนักงานเขตพื้นที่การศึกษาประถมศึกษา
หนองบัวลำภู เขต 1

NB1 TO BE ONE

7. การขออนุญาตคัดสำเนา กพ.7

เดือน	ตุลาคม 2565	พฤศจิกายน 2565	ธันวาคม 2565	มกราคม 2566	กุมภาพันธ์ 2566	มีนาคม 2566	รวม
จำนวนคนขออนุญาตคัดสำเนา กพ.7 (ราย)	94	18	67	32	12	23	246



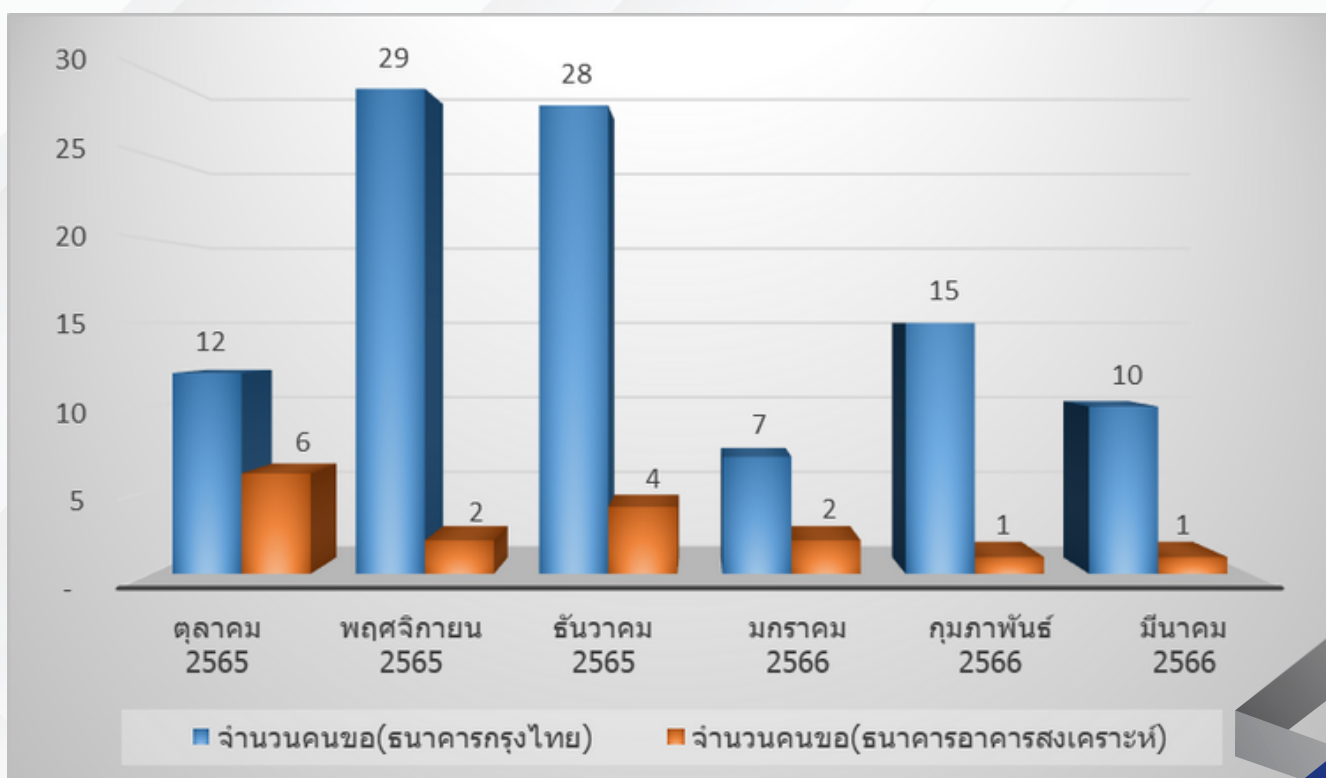
สรุปข้อมูลเชิงสถิติการให้บริการ ประจำปีงบประมาณ 2566



สำนักงานเขตพื้นที่การศึกษาประถมศึกษา
หนองบัวลำภู เขต 1

8. การออกหนังสือรับรองสิทธิโครงการสินเชื่อ สวัสดิการสำหรับบุคลากรของรัฐ

เดือน	ตุลาคม 2565	พฤศจิกายน 2565	ธันวาคม 2565	มกราคม 2566	กุมภาพันธ์ 2566	มีนาคม 2566	รวม
จำนวนคนขอ (ธนาคารกรุงไทย)	12	29	28	7	15	10	101
จำนวนคนขอ (ธนาคารอาคารสงเคราะห์)	6	2	4	2	1	1	16



NB1 TO BE ONE